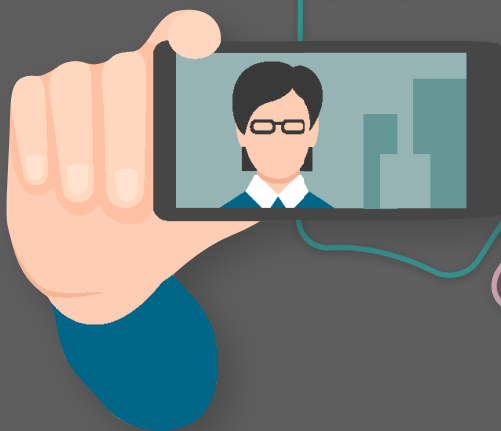


Composición

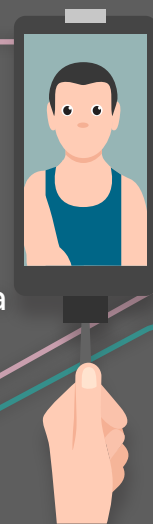
Explora nuevos ángulos: prueba poner tu dispositivo en horizontal y buscar diferentes perspectivas.



Enfoque y profundidad

¿Está activado el enfoque automático?
Esta función hace que la cámara se centre en la persona.

Si deseas enfocar algo en particular, solo tócalo en la pantalla.



Iluminación y exposición

Las fotos salen mejor con una buena iluminación. Asegúrate de que haya luz suficiente para la toma o bien activa el flash.



CONSEJOS

para mejores fotografías con dispositivos móviles

Miradas UnADM



¡Ponte a la altura!

Coloca la cámara a la misma altura de la persona, ser vivo u objeto que quieras fotografiar. Así, la imagen será más realista.



Modera el zoom

¿Sabías que el zoom puede afectar la calidad final de la imagen? Úsalo solo si es necesario.

Mantenerse cerca generará en las personas empatía.



Modera el uso del zoom y acércate sin miedo.



EDUCACIÓN
SECRETARÍA DE EDUCACIÓN PÚBLICA

